

## 01

## 特に重要な3つのお願い

### 【1】 面談者の個人情報の管理に関して

本資料3ページ目をご確認のうえ、面談者の個人情報読み取りをお願いいたします。  
 個人情報は回収形態問わず、必ず本日中にお持ち帰りをお願いいたします。  
 イベント来場者が各企業に提出する個人情報は弊社では管理しておらず、紛失・未回収等の場合でも、弊社では対応できませんのでご了承ください。  
 なお、来場者は自身の個人情報を「提出先企業が取り扱い管理する」旨に同意した上で個人情報の提供を行っています。

▼ラリースール見本

### 【2】 来場者ラリーご協力のお願い

訪問社数に応じたラリーを行っています。  
 赤色の「Gakujo」シールを、ブース訪問者に1枚お渡しください。



### 【3】 参加企業様アンケート・返送お荷物ご提出のお願い

お帰りの際には必ず「着払いで発送する荷物（佐川急便着払いのみ取り扱い）」と「アンケート」の2点を、ご提出ください。

## 02

## 禁止事項3点

### 【1】 ブース運営人数を超えての対応

通常ブース：3名様まで  
 大型ブース：6名様まで

### 【2】 ご出展ブースの範囲外でのスカウト(来場者への声かけ)行為

### 【3】 会場内での「参加企業様シール」未着用

不審者対応を兼ねております。  
 イベントスペース内では**左胸にシールをご着用ください。**

▼参加企業シール見本 ▼実施要綱


学情  
GAKUJO

※その他ご不明点等ございましたら、オレンジ色の「STAFF」腕章をした、弊社運営スタッフまでお声がけください。  
 ※上記以外の詳細は、本イベントの実施要綱に記載しております。  
 あわせてご確認くださいませようお願い致します。

## 03

## 来場者が身に付けているシールについて

来場者は下記のシールを左胸に着用しています。  
 面談の際参考にしてください。

着用見本



### 経験職種シール

経験職種 営業系 希望職種 貼付け欄	経験職種 販売・サービス系 (ファッション・フード・その他) 希望職種 貼付け欄	経験職種 企画・事務・管理系 希望職種 貼付け欄	経験職種 クリエイティブ系 (広告・デザイン・ライティング・その他) 希望職種 貼付け欄	経験職種 専門サービス系 (医療・福祉・教育・その他) 希望職種 貼付け欄	経験職種 施設・設備管理、 技術工・運輸・物流系 希望職種 貼付け欄
経験職種 技術系 (建築・土木) 希望職種 貼付け欄	経験職種 技術系 (電気・電子・機械) 希望職種 貼付け欄	経験職種 技術系 (農業・化学・農林・食品) 希望職種 貼付け欄	経験職種 ITエンジニア系 (WEB・システム開発・インフラ) 希望職種 貼付け欄	経験職種 社会人未経験 希望職種 貼付け欄	

### 希望職種シール

営業系	技術系 (建築・土木)
販売・サービス系 (ファッション・フード・その他)	技術系 (農業・化学・農林・食品)
企画・事務・管理系	技術系 (電気・電子・機械)
クリエイティブ系 (広告・デザイン・ライティング・その他)	ITエンジニア系 (WEB・システム開発・インフラ)
専門サービス系 (医療・福祉・教育・その他)	こだわらない
施設・設備管理、 技術工・運輸・物流系	在職中 離職系

## 当日備品一覧

当日イベント会場では、下記備品を準備しておりますので  
必要に応じてご利用ください。  
紙類以外に関しては、ご利用後元の場所へと返却ください。

▼用意備品例 ※地域によって用意している備品は異なりますのでご了承ください。

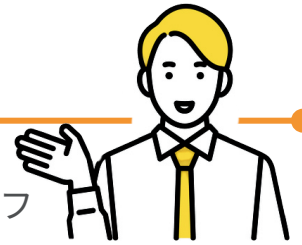


ブース装飾として活用いただける、PRポイントを記したA4用紙も用意しております。

退職金 制度あり 	頑張りを しっかり評価 	専門性を 身につける 	ワークライフ バランス重視 
土日面接OK 	年間休日 120日以上 	残業1日 1時間以内 	社宅・ 家賃補助制度 
有給休暇取得率 80%以上 	在宅勤務・ リモートワーク可 	交通費 全額支給 	資格支援制度 あり 
30歳の平均年収 500万円以上 	フレックス 勤務 	転勤なし 	幅広い仕事に 携われる 

# 02

## 【イベントマネージャマニュアル】 個人情報読み取り手順について



以下のフローで来場者のQRコード読み取りを行ってください。  
「R e就活」ログインID・パスワードが分からない場合は、弊社スタッフ  
へお声がけください。

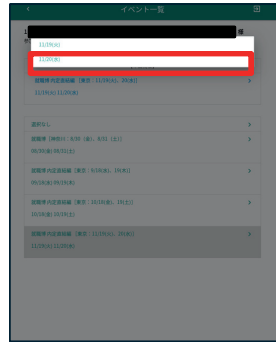
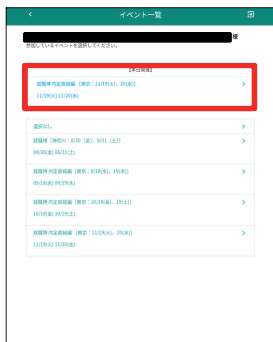


①上記QRコードから「イベントマネージャ」ログイン画面へアクセス

②Re就活マネージャのID・パスワードを入力後、「ログイン」

③「イベント選択」をタップ

④「Re就活」をタップ



⑤本日の該当イベントを選択

⑥複数日開催のイベントの場合はさらに該当日を選択

⑦「二次元コード(QRコード)読み取り」をタップ

⑧QRコードの読み取り画面が開くので、ブース面談を行った来場者の二次元コードを読み取る



⑨読み取りに成功すると上図のような表示が出る

⑩読み取った来場者の情報が会員一覧ページの下部に蓄積される

⑪来場者情報をクリックすると詳細情報が表示される。メモ欄は面談時に感じたことなどを書き込むことが可能。



※個人情報の読み取りができていない場合に、主催者より個人情報の提供を行うことはいたしません。読み取りできていることは、必ずご確認ください。

※②にて個人情報閲覧権限のないサブID・パスワードでログインされた場合は、⑩⑪の詳細情報は確認できません。

※イベントマネージャ設定時等にご不明点がある場合は、右記のQRコードよりイベントマネージャFAQをご覧ください。それでも解決しない場合は、弊社運営スタッフまでお声がけください。

イベントマネージャFAQ▶



### ご不明点等のお問い合わせ先

イベント開催当日：オレンジ色の「STAFF」腕章をした、弊社運営スタッフ迄  
イベント開催後：貴社担当の弊社営業社員迄お声がけ・ご連絡ください。

03

## 【イベント終了後】 個人情報確認方法

### ①正しくイベントマネージャでの設定ができていた場合

Re就活マネージャに個人情報が入っています。以下手順に沿ってご確認ください。

## 01 Re就活マネージャにアクセス

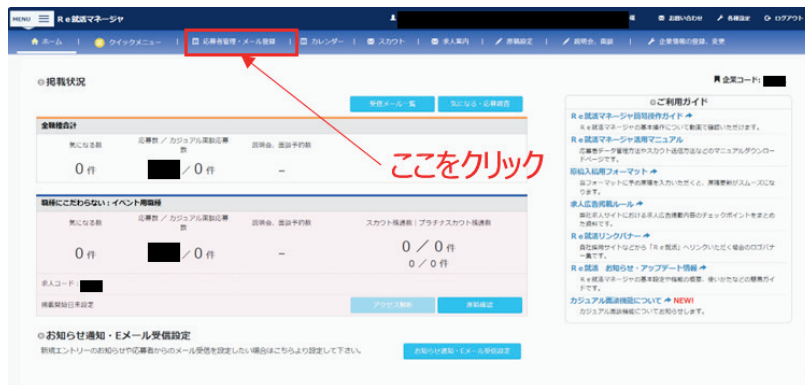


Re就活マネージャのID・パスワードを入力後、「ログイン」をクリック

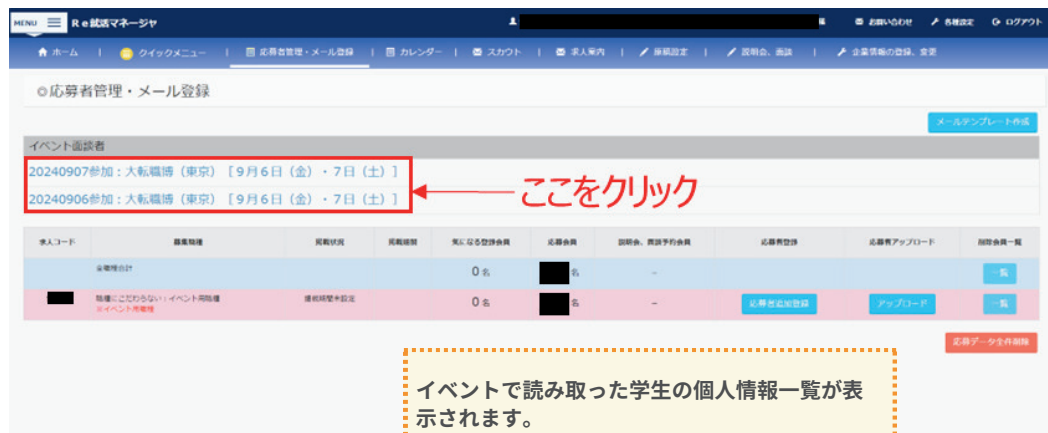
※ID・パスワードを複数お持ちの場合、左ページの②の手順にて入力したものと同一ID・パスワードをここでも入力ください。

※Re就活マネージャはPCでの操作を推奨しています。  
スマートフォン、タブレットでの動作は保証していません。

## 02 Re就活マネージャへログイン後「応募者管理・メール登録」をクリック



## 03 該当イベント名の箇所をクリック



イベントで読み取った学生の個人情報一覧が表示されます。

イベント終了後、2時間程度でイベントマネージャにて読み取った個人情報  
がRe就活マネージャへ自動連携されます。

(※自動連携後に読み取ったデータや記載したメモはRe就活マネージャへ反映されません)

# 04

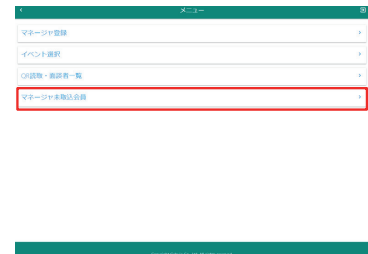
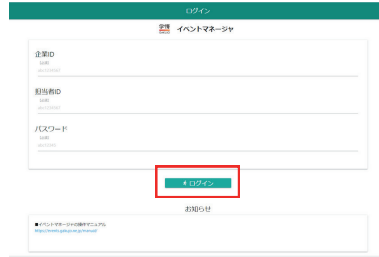
## 【イベント終了後】 個人情報確認方法

### ②正しくイベントマネージャでの設定ができていなかった場合

イベントマネージャに個人情報が残っています。  
以下手順に沿って、R e就活マネージャへの連携作業をお願いします。



URL : <https://events.gakujo.ne.jp/company/login>



①QRコードまたは、URLから「イベントマネージャ」ログイン画面へアクセス

②R e就活マネージャのID・パスワードを入力後、「ログイン」

③イベントマネージャにログイン後、「マネージャ未取込会員」をタップ

④へ

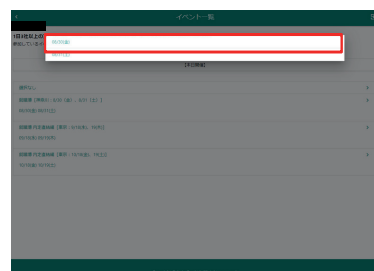


④未取込会員として読み取った面談者の情報が下部に一覧で表示される

⑤取り込みをしたい面談者のチェックボックスにチェックを入れる  
※未取込会員が多数いる場合は、「読取日」「イベント名」「開催日」などを選択の上、検索ください

⑥取り込み先を選択

⑦へ



⑦取り込み先イベントを選択

⑧取り込み先日程を選択

⑨R e就活マネージャ連携済みの状態になれば設定完了



注意

イベントマネージャでの個人情報の保管期間は、**開催後約30日間**です。  
イベント終了後は早めにご対応ください。

※QRコードは株式会社デンソーウェーブの登録商標です。

## ご不明点等のお問い合わせ先

イベント開催当日：オレンジ色の「STAFF」腕章をした、弊社運営スタッフ迄  
イベント開催後：貴社担当の弊社営業社員迄お声がけ・ご連絡ください。